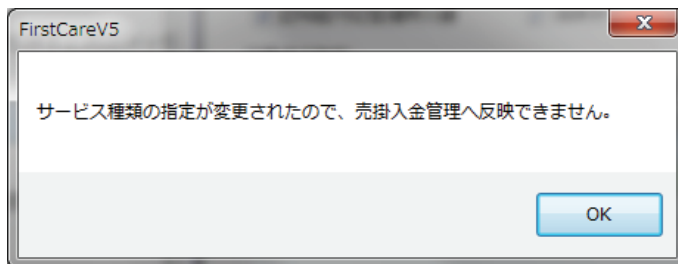


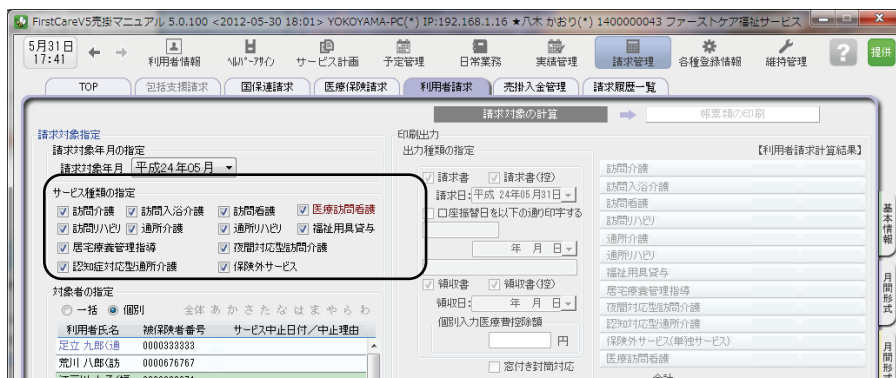
**Q-08** 複数サービスを提供している事業所において、各サービス担当者がサービス種類ごとに別々に利用者請求の処理をしている場合

**A-08** この場合、「利用者請求」画面で請求計算前に担当サービス種類を指定して請求計算し、請求書・領収書出力という流れになりますが、請求書作成後は売掛入金管理へ反映する処理はできません。

「利用者請求」画面から【売掛入金管理へ反映】ボタンを押すと次のメッセージが表示されます。



売掛入金管理では自社全体の請求データで管理するので、請求金額を売掛入金管理へ反映するには、自社で提供している全サービス種類の請求計算をする必要があります。



サービスの担当者全員が請求書・領収書の出力を終えたら、あらためて自社で提供している全サービス種類の請求計算を行い、【売掛入金管理へ反映】ボタンを押します。